

Integrale Psychiatrie

'Regulier en alternatief,
op basis van evidence'

KWA 24-01-08

R. Hoenders, psychiater & onderzoeker,
Centrum Integrale Psychiatrie, Lentis

Evidence based alternative medicine (EBAM); a contradictio in terminis?

R. Hoenders CIP Lentis

NEE

- Maar wel een paradox,...
- Een *schijnbare* tegenstelling (geen echte)
- Schijnbaar; vanwege de connotatie met 'niet evidence based'; op basis van veel gehoorde foutieve vooroordelen

R. Hoenders CIP Lentis

- "Vooroordelen zijn lastiger te splitsen dan atomen"

Einstein

R. Hoenders CIP Lentis

- 'Landmark study' van Eisenberg ea 1998
- Een schokgolf door de medische wereld
- CAG wordt opeens een serieus onderwerp van gesprek

R. Hoenders CIP Lentis

Opent nieuw onderzoeksveld

- Vele interessante bevindingen
- Maar voordat we verder gaan: eerst duidelijke definities!!

R. Hoenders CIP Lentis

Definities van niet-regulier:

- Voor jaren 80: 'fringe medicine'
- Jaren 80: alternatief (tegenover regulier)
- Jaren 90: complementair (aanvulling)

- Vanaf 2000:
integrative medicine (VS) integrated (UK)
(=integratie van CAG in regulier)

R. Hoenders CIP Lentis

Definitie CAG

*Diagnose, behandeling en/of preventie die **complementair** is aan reguliere geneeskunde door bij te dragen aan een gemeenschappelijk geheel, door te voorzien in een behoefte waarin regulier niet voorziet of door andere basisconcepten (**alternatief**) van geneeskunde toe te passen"*

(Ernst ea, 1995).

R. Hoenders CIP Lentis

Indeling CAG

1. Biologisch
2. Mind Body
3. Energetisch
4. Manueel
5. Gehele systemen

(NCCAM, 2006)

R. Hoenders CIP Lentis

Onderscheid C en A (CAG)

- **Complementair:** verklaringsmechanisme wel begrijpelijk, redelijke bewijsvoering, matige acceptatie, vanwege sociale, politieke of ideologische redenen geen onderdeel regulier

- **Alternatief:** Geen onderdeel regulier, verklaringsmechanisme anders, twijfel over bewijsvoering, weinig acceptatie

(Lake, 2006)

R. Hoenders CIP Lentis

Vooroordeel:

CAG worden maar door handjevol mensen gebruikt

Onderzoek toont aan:

30-70% wereldbevolking inclusief het Westen (Bodeker & Kronenberg, 2002)

R. Hoenders CIP Lentis

Enquete: CAG gebruik in de GGz

- 589 patiënten poli Gr Zuid, respons 39%
- 42% gebruikte CAG in afgelopen jaar
- Vooral supplementen, kruiden, homeopathie, reiki en aurahealing
- 53% wil meer info over CAG van de GGz
- 47% vindt dat GGz CAG moet aanbieden

Hoenders, Appelo & Milders, Complementaire en Alternatieve Geneeswijzen en psychiatrie; feiten en meningen, *Tijdschrift voor Psychiatrie*, 2006, 48, 9, 733-737

R. Hoenders CIP Lentis

Enquete: CAG gebruik bij huisarts

- 900 pat ; respons 30% (270)
- 62% gebruikt 1 of meer CAG
- Niet vertellen: 47% C, 71% A
- Reden: niet belangrijk 61%, angst voor negatieve reactie 33%
- 65% : huisarts moet meer info en advies geven over CAG; 67% : huisarts moet zelf CAG aanbieden

Borgemeester, Hoenders, Appelo (2007). Complementaire en alternatieve geneeswijzen in de huisartsenpraktijk (ingediend voor publicatie)

R. Hoenders CIP Lentis

Vooroordeel:

Die mensen zijn simpel en goedgelovig.
Functioneren aan de rand van de maatschappij

Onderzoek toont aan:

Hoog opgeleid, hoger inkomen, vrouw, vaak chronisch ziek (Eisenberg, 1998)

R. Hoenders CIP Lentis

Vooroordeel:

Ze gebruiken het uit frustratie met, en in plaats van, reguliere geneeskunde

Onderzoek toont aan:

- Ook positieve redenen spelen een rol (Furnham 1996)
- Vrijwel altijd tegelijkertijd (Astin, 1998)

R. Hoenders CIP Lentis

- Okay, CAG worden ook in Nederland veel gebruikt, maar wat zijn de verschillen en overeenkomsten van beide groepen eigenlijk? Waarom botsen ze zo vaak?

R. Hoenders CIP Lentis

Regulier	Alternatief
Wetenschap	Oude tradities
Bestrijden ziekte	Stimuleren gezondheid
Technologie	Natuurlijk
Therapeut = expert	Client / patient = expert
Reductionistisch	Holistisch
Materie / mechanistisch	Energie / vitalisme

R. Hoenders CIP Lentis

Zijn de verschillen categoriaal of dimensioneel?

De verschillen tussen CAG en regulier lijken vooral dimensioneel te zijn. Alleen de gebruikte verklaringsmodellen lijken wel categoriaal te verschillen :

Mechanisme versus **Holisme**
(Reductionisme) (Vitalisme)

Hoenders, Willgeroth & Appelo, 2007. Reguliere en Alternatieve geneeswijzen; een vergelijking van paradigma's en werkwijzen (geaccepteerd voor publicatie in JACM)

R. Hoenders CIP Lentis

Kritiek op elkaar..

Regulier over alternatief:

Kwakzalverij en niet bewezen! Misleiding en misbruik.

Alternatief over regulier:

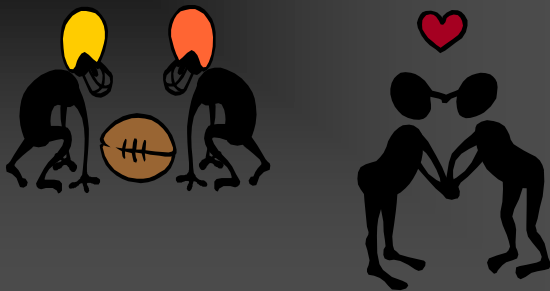
Schadelijk, vaak ineffectief en geen aandacht voor de patiënt!

R. Hoenders CIP Lentis

- Kan het ook anders?

R. Hoenders CIP Lentis

CONCURRENEN of SAMENWERKEN?



Integrative Medicine

- Integrative Medicine is the practice of medicine that reaffirms the importance of the relationship between practitioner and patient, focuses on the whole person, is informed by evidence, and makes use of all appropriate therapeutic approaches, healthcare professionals and disciplines to achieve optimal health and healing.

Consortium Academic Health Centers of North America; 2005

R. Hoenders CIP Lentis

Integrative Medicine

- Wereldwijde ontwikkeling
- Consortium in de VS van 40 centra
- Duitsland, Engeland, div landen
- NCCAM (<http://nccam.nih.gov>)
- CAM werkgroep APA (www.apacam.org)
- Hoogleraren, boeken en medische tijdschriften

R. Hoenders CIP Lentis

- Laten wij dat ook gaan doen!

R. Hoenders CIP Lentis

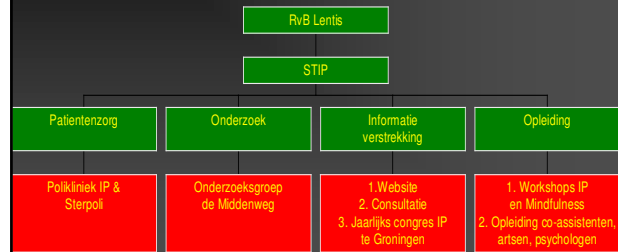
De kern van Integrale Psychiatrie

1. Herwaardenen en optimaliseren van de therapeutische relatie
2. Open en kritische houding tov alle therapieën (regulier en CAG) op basis van de principes van EBM
3. Focus op oplossingen, welzijn en gezondheid
4. In een “healing environment”, gericht op de gehele persoon

Hoenders, Appelo & Brink van den (2007). Integrale Psychiatrie in de praktijk; de aanpak van Lentis, (geaccepteerd voor publicatie in MGv)

R. Hoenders CIP Lentis

Project IP van Lentis



R. Hoenders CIP Lentis

1. Informatie verstrekking

Jaarlijks congres Integrale Psychiatrie, Martiniplaza te Groningen:

- 29 maart 2006: “Het beste van twee werelden”
- 9 mei 2007: “Op zoek naar nieuwe mogelijkheden”
- 3 dec 2008: “Nieuwe perspectieven op Lichaam en Geest”

R. Hoenders CIP Lentis

2. Opleiding en training

- Bijdrage aan opleiding van artsen, psychologen, psychiaters en nurse practitioners
- Workshops en lezingen over IP en mindfulness

R. Hoenders CIP Lentis

3. Onderzoek; “de Middenweg”

- Olv Martin Appelo, hoofd wetenschappelijk onderzoek Lentis
- Twee psychiaters/promovendi
- Diverse stagiaires (studenten)
- Samenwerking UMCG en RuG

R. Hoenders CIP Lentis

4. Patiëntenzorg (1)

Regulier opgeleide, ervaren therapeuten, BIG geregistreerd, kennis van CAG

Psychiaters, psychologen, gespecialiseerde verpleegkundigen, lichaamsgericht therapeut, arts-assistent.

R. Hoenders CIP Lentis

Werken met CAG?

Vooroordeel:
Allemaal placebo! Niet evidence based.

Vooroordeel:
Meer onderzoek? Onzin!

R. Hoenders CIP Lentis

Hiërarchie van bewijsvoering

1. Cochrane review
2. Systematische review of meta-analyse
3. RCT
4. CT zonder randomisatie
5. Cohort of case control studie
6. Onvoldoende bewijs (case report, expert opinion)

(Strauss & Engel, 2000 / Concato et al., 2000)

R. Hoenders CIP Lentis

Feit:

- Sommige CAG effectief (vooral C),
- sommige niet,
- sommige schadelijk,
- meeste CAG niet (voldoende) onderzocht

(Muskin, 2000; Lake, 2006; Ernst, 2006)

R. Hoenders CIP Lentis

Niveau 3 of hoger (psychiatrie):

- Kruiden: Sint Janskruid, Kava, Valeriaan
- Supplementen: Vitamine B12, foliumzuur, visolie, SAME, inositol
- Acupunctuur: bij pijn en misselijkheid
- Meditatie; voor diverse indicaties oa terugkeerpreventie depressie
- Sporten voor angst, depressie en div.
- Relaxatie en massage bij angst

R. Hoenders CIP Lentis

Vooroordeel:

Er is al meer dan genoeg onderzoek gedaan naar CAG; zonde van tijd en geld, moet nu eens afgelopen zijn

Onderzoek toont aan:
0,008% van onderzoeksbudgetten, te weinig onderzoekers, te weinig samen met CAG therapeuten (Ernst, 1998)

R. Hoenders CIP Lentis

Vooroordeel:

Bovendien is het zinloos om onderzoek te doen naar geneeswijzen die uitgaan van 'belachelijke principes'; met 'common sense' kun je dat onderscheiden

Onderzoek toont aan:

- 'Belachelijk' is een subjectief oordeel, bovendien wat als belachelijk werd afgedaan bleek later soms toch waar..

R. Hoenders CIP Lentis

- “De aarde is plat”
- “Machines die zwaarder zijn dan lucht kunnen nooit vliegen”
- “De telefoon is niet mogelijk”
- “Vitamines kunnen geen ziekte voorkomen”
- “Arteriosclerose kan geen hartinfarct veroorzaken”

(Olhansky & Dossey, 2002)

R. Hoenders CIP Lentis

Vooroordeel:

Reguliere geneeswijzen zijn altijd onderbouwd door goed onderzoek

Onderzoek toont aan:

Slechts 20-40% is ‘evidence based’
(Booth, 2006, Tataryn & Verhoef, 2001)

R. Hoenders CIP Lentis

Vooroordeel:

EBM betekent dat je nooit geneeswijzen voorschrijft die niet duidelijk bewezen effectief zijn..

Onderzoek toont aan:

Dat is niet waar, afhankelijk van definitie EBM tegenover ‘evidence based’

R. Hoenders CIP Lentis

Wat is EBM?

R. Hoenders CIP Lentis

“Evidence Based”..

“Alleen therapieën toepassen die wetenschappelijk ‘bewezen’ zijn”

Lees:

Er zijn 2 of meer dubbel blinde RCT's die een significant effect boven placebo niveau aantonen

R. Hoenders CIP Lentis

Evidence Based Medicine (EBM)

Een methodiek van werken:

- 1. Best beschikbare bewijs (voor alle beschikbare therapieën)
- 2. Voorkeuren en wensen van patient
- 3. Klinische ervaring en expertise van therapeut

(Sackett ea, 2000)

R. Hoenders CIP Lentis

Conclusie (1)

- EBAM geen contradictio, maar wel een paradox.
- Een *schijnbare* tegenstelling (geen echte)
- EBM is een methodiek van werken die ook op CAG toegepast kan worden

R. Hoenders CIP Lentis

Conclusie (2)

- Zelfs wanneer EBM wordt uitgelegd als alleen therapieën die minstens 2 RCT's als bewijsvoering hebben,
- Dan nog is het een schijnbare tegenstelling want er zijn diverse CAG die dat niveau hebben gehaald en toch geen onderdeel van regulier zijn

R. Hoenders CIP Lentis

IP in de praktijk

1. Reguliere diagnostiek
2. Bespreken alle behandelmogelijkheden met hun 'level of evidence' + wensen patient + expertise behandelaar (EBM)
3. Op poli IP: regulier, leefstijl en **complementair**
4. Verwijzing naar extern netwerk volgens CAG protocol voor **alternatieve** therapieën
5. Continue evaluatie (onderzoek)

Hoenders, Appelo & Brink van den (2007). Integrale Psychiatrie in de praktijk; de aanpak van Lentis, (manuscript geaccepteerd voor publicatie in MGv).

R. Hoenders CIP Lentis

Maar, ...hoe onderzoek je dit?

“Ik moet maar eens advies gaan vragen aan ons hoofd wetenschappelijk onderzoek Martin Appelo!”

R. Hoenders CIP Lentis

Contact

hjr.hoenders@lentis.nl

www.congresintegralepsychiatrie.nl

Centrum Integrale Psychiatrie

Bezoekadres: Laan Corpus den Hoorn
102/2, 9728 JR Groningen
Postadres: Postbus 86,
9700 AB Groningen
Tel: 050-5223135 of 06-51074192

R. Hoenders CIP Lentis